



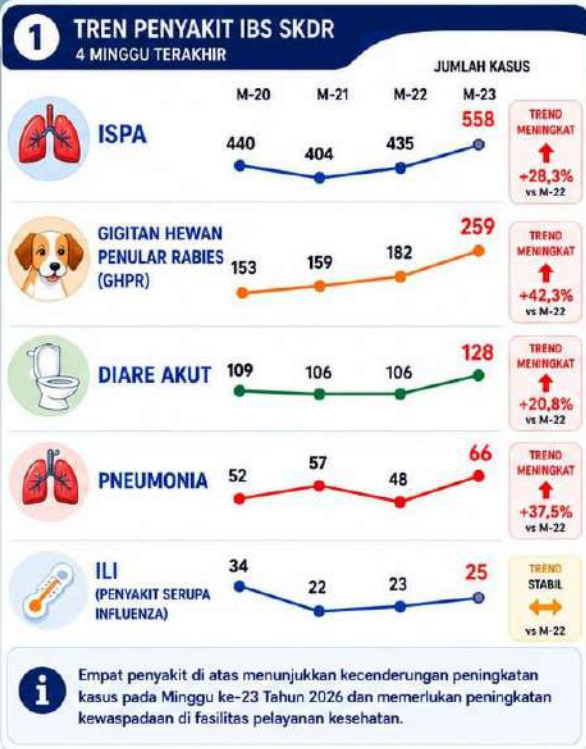
# TREN PENYAKIT SKDR KABUPATEN BULELENG

Penyakit dengan Kecenderungan Meningkat dalam 4 Minggu Terakhir

MINGGU EPIDEMIOLOGI 20-23 TAHUN 2026



DETEKSI CEPAT  
• VERIFIKASI CEPAT  
• RESPON CEPAT



- ### 4 REKOMENDASI OPERASIONAL
- | UNTUK FASYANKES   | UNTUK MASYARAKAT   |
|---|--|
| <ul style="list-style-type: none"> <li>Tingkatkan kewaspadaan terhadap peningkatan kasus ISPA dan Pneumonia</li> <li>Pastikan pelaporan SKDR dilakukan lengkap dan tepat waktu</li> <li>Percepat investigasi kasus suspek campak dan dengue</li> <li>Tingkatkan kualitas pencatatan serta pelaporan GHPR</li> <li>Perkuat promosi kesehatan terkait PHBS, etika batuk, dan pencegahan rabies</li> </ul> | <ul style="list-style-type: none"> <li>Terapkan PHBS dan cuci tangan pakai sabun</li> <li>Gunakan masker saat sakit</li> <li>Konsumsi air minum yang aman</li> <li>Segera laporkan dan periksa jika mengalami gigitan hewan</li> <li>Lengkapi imunisasi rutin terutama MR</li> </ul> |